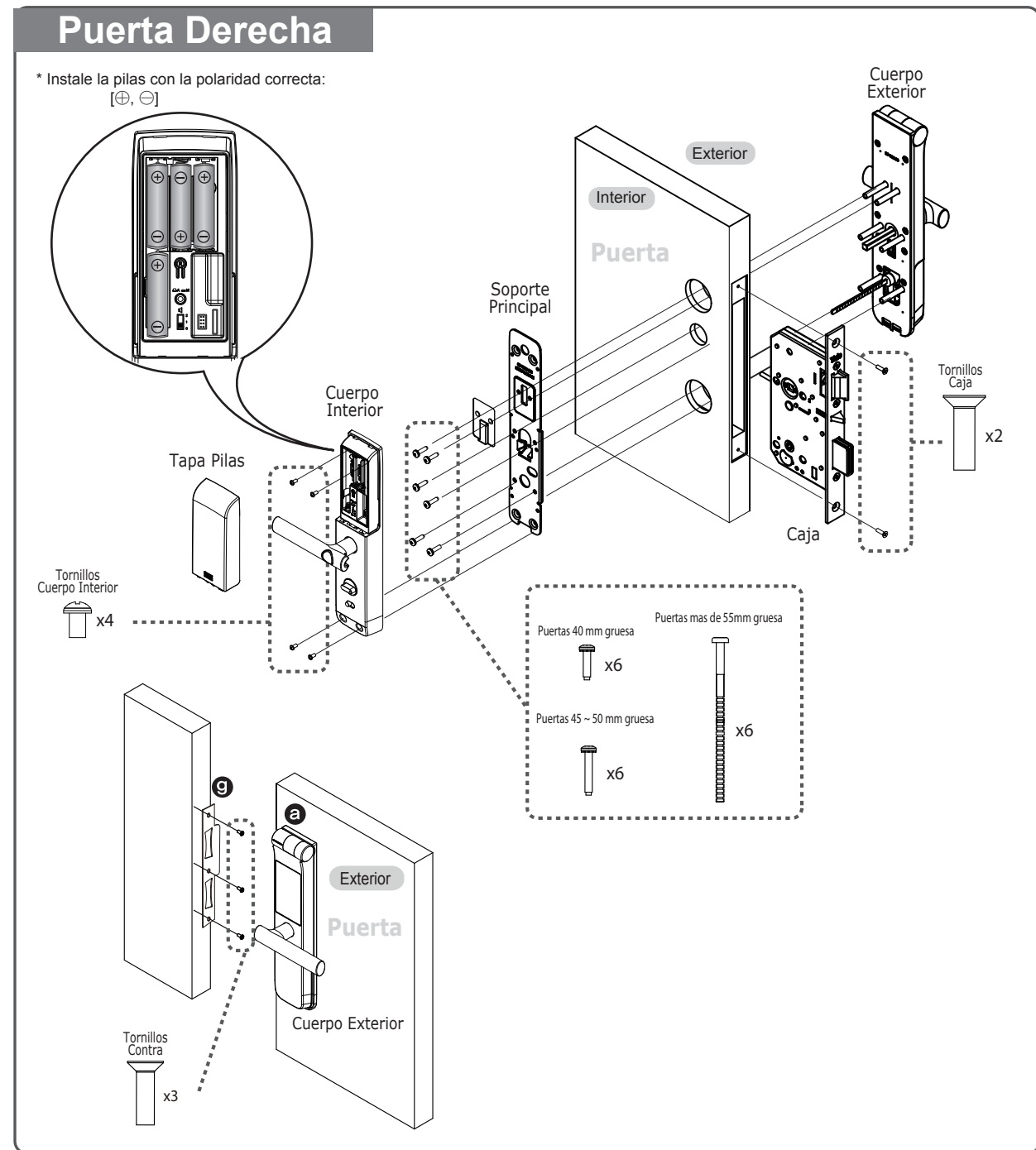
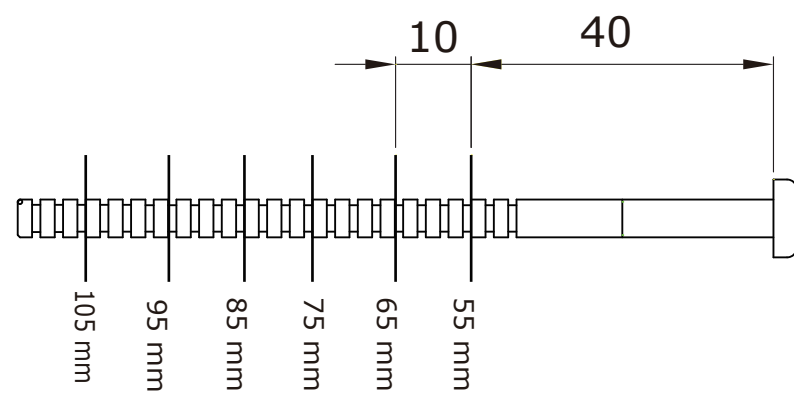


Plantilla Instalacion - Vista Puerta Derecha

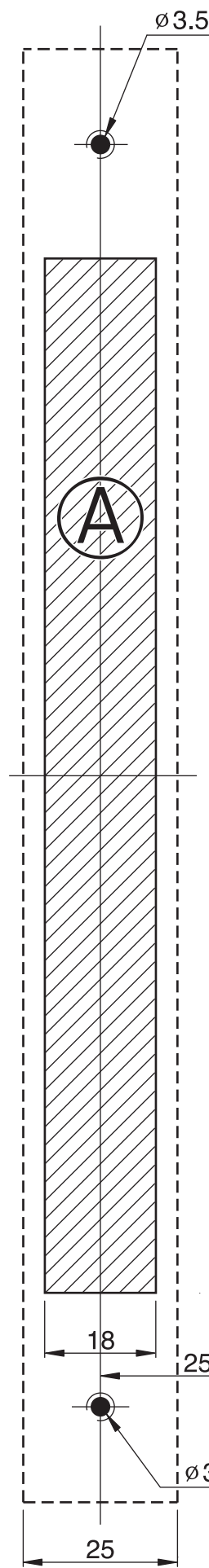


Corte tornillo de acuerdo al grosor de la puerta

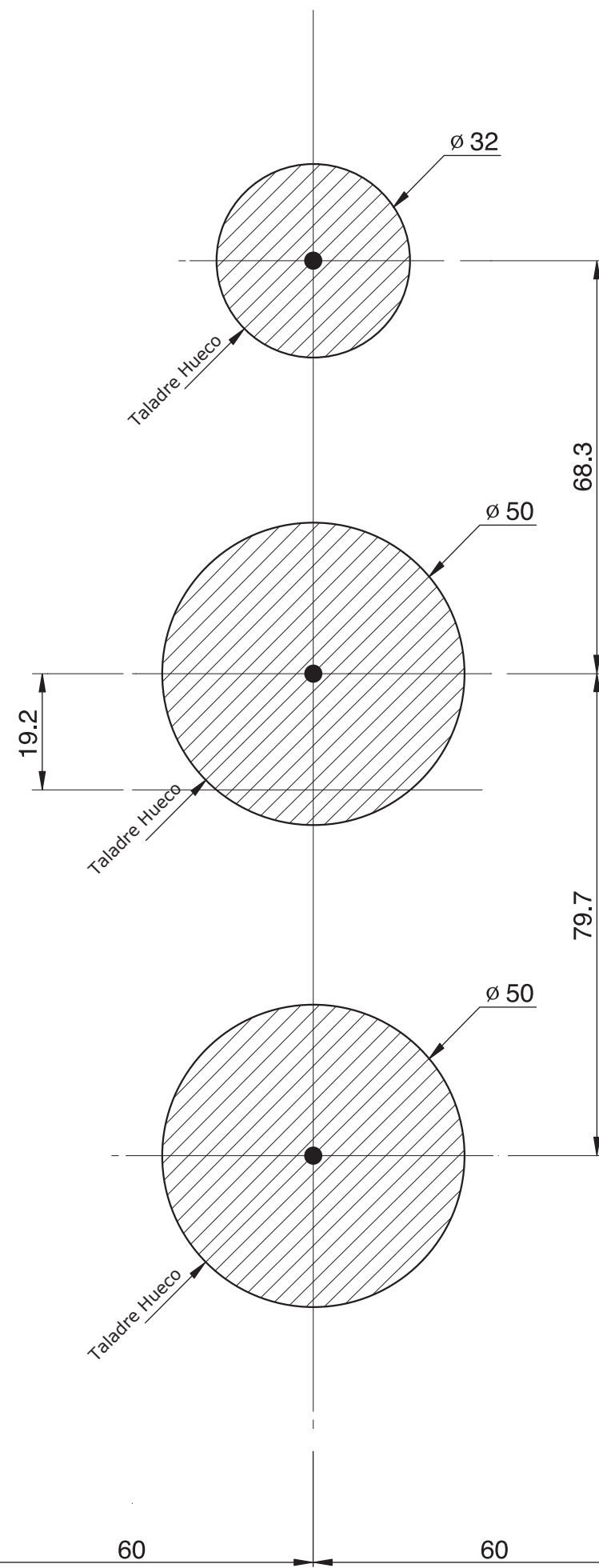


Grosor de la puerta

! Esta plantilla esta basada para una puerta de 40mm grosor.



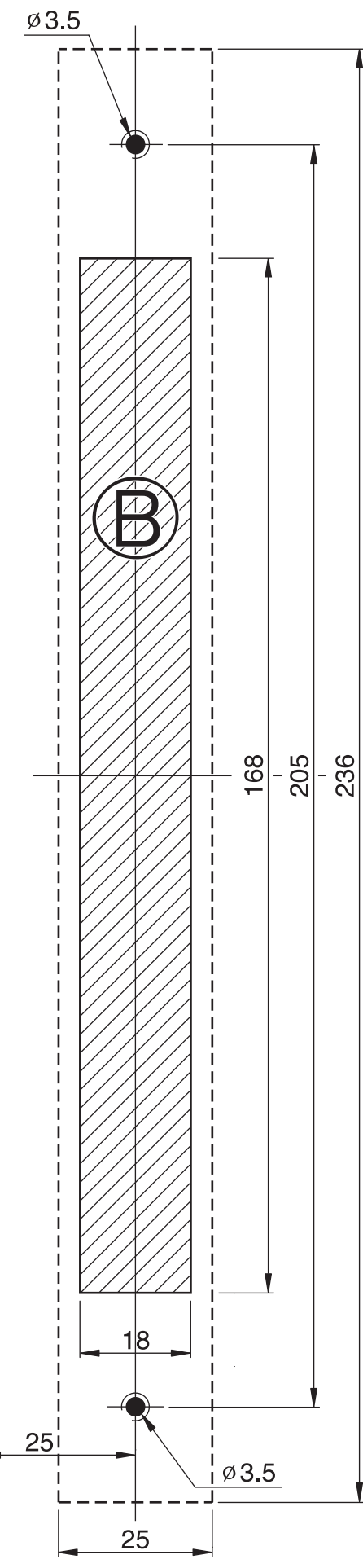
Doble Por Linea Punteada



40 mm ~ 105 mm grosor puerta
60 mm backset

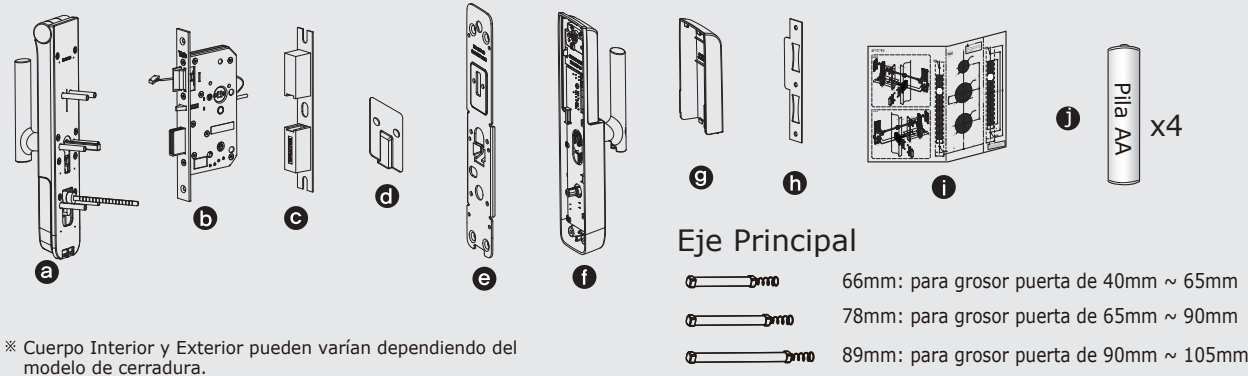
! Atencion
Dependiendo de su puerta, algunas modificaciones seran necesarias.

Doble Por Linea Punteada

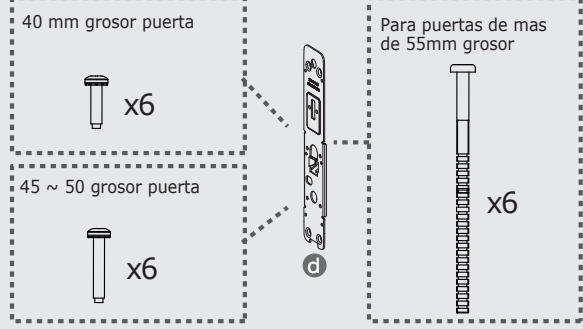


! Caution
Areas A y B indican el agujero para la caja.
Modifique el agujero de la puerta a estas medidas.

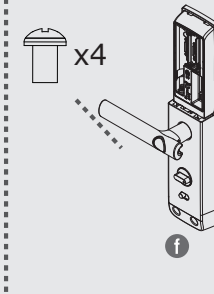
1 Contenido Empaque



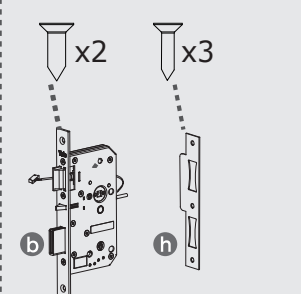
Tornillos para Soporte Principal



Tornillos cuerpo interior



Tornillos para caja (x2) y contra (x3)

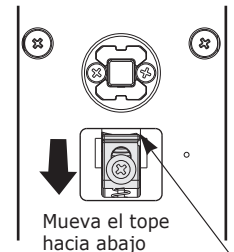


Determine Lado/Sentido de Puerta

Como cambiar dirección de manija!

Mantenga sujeta la manija durante ese procedimiento.

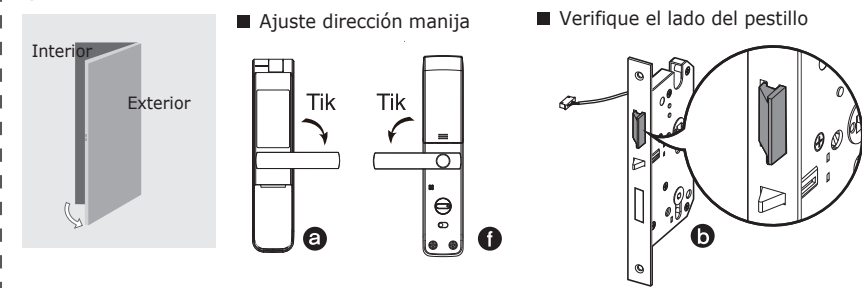
a Cuerpo Exterior



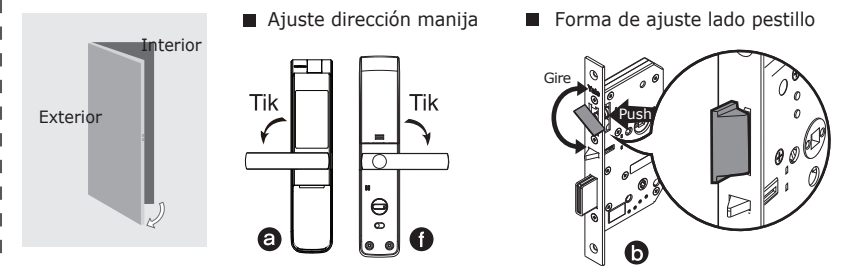
d Cuerpo Interior



1 Puerta Derecha



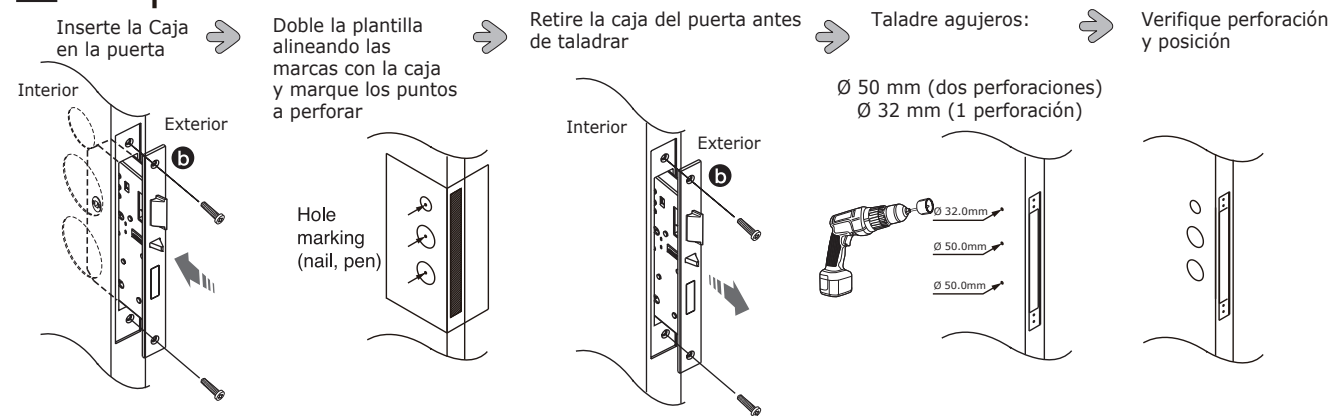
2 Puerta Izquierda



La cerradura detecta automáticamente el lado de la puerta al insertar las baterías. La puerta/cerradura deben estar en posición abierta.

* Ajuste de dirección de manija: vea recuadro a la izquierda.

3 Preparación Puerta



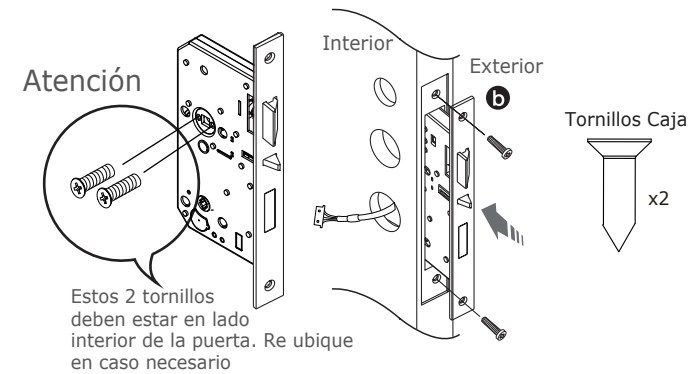
4 Instalación

1 Instalación Caja

Ajuste los dos tornillos al insertar la caja

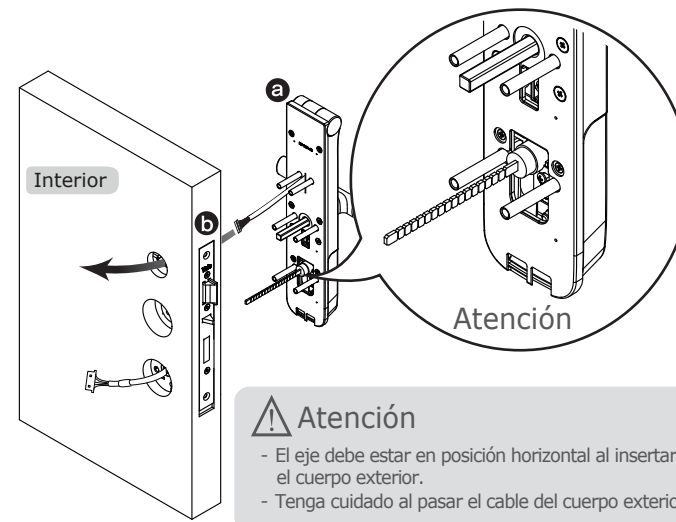
Atención

- Cerrojo debe estar en posición abierta.
- Cable de caja debe estar pasado hacia el lado interior
- 2 tornillos de caja deben estar del lado interior puerta



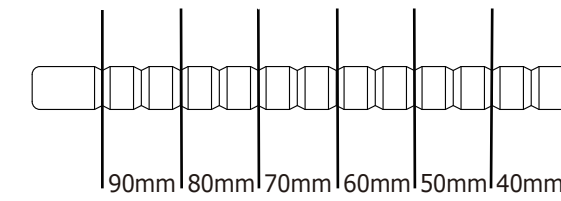
3 Instalando Cuerpo Exterior

Asegúrese la manija esta posicionada correctamente con respecto a la puerta.



2 Ajustando Eje Llave

Corte el eje en base al grosor de la puerta.



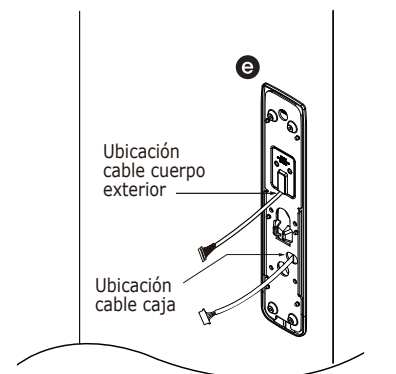
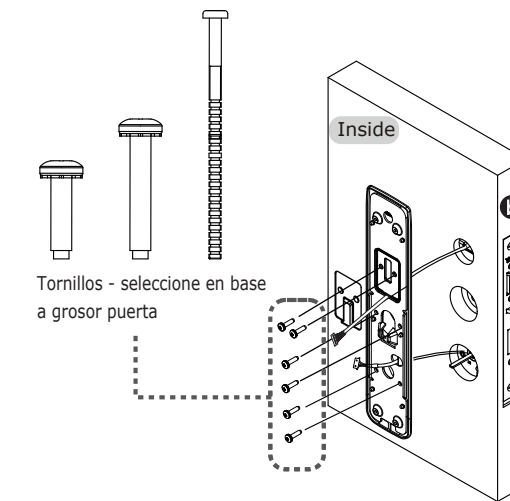
* No es necesario cortar el eje para puertas entre 95 mm ~ 105 mm de grosor

Atención

Si se corta el eje en forma incorrecta, la cerradura no funcionara correctamente.

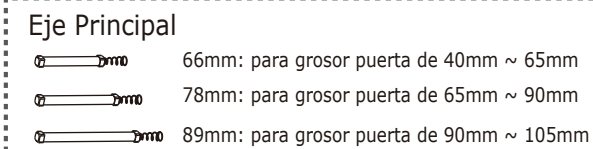
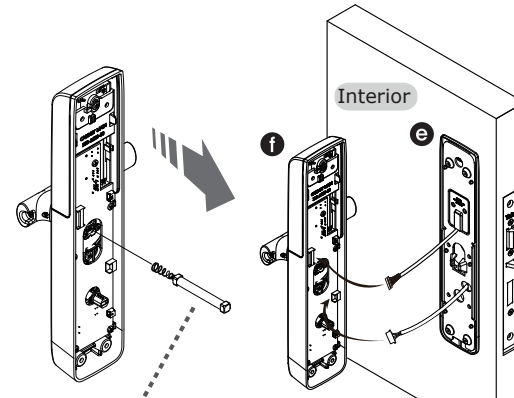
4 Instalación Cuerpo Exterior

Seleccione los tornillos en base al grosor de la puerta. Pase los tornillos a través del soporte principal y ajuste contra el cuerpo exterior. Asegúrese que el cable atraviese el soporte como indica la figura.



Instalación Cables

Inserte el eje principal al cuerpo interno teniendo en cuenta el tamaño del eje en base al grosor de la puerta. Luego conecte los cables al cuerpo interno.

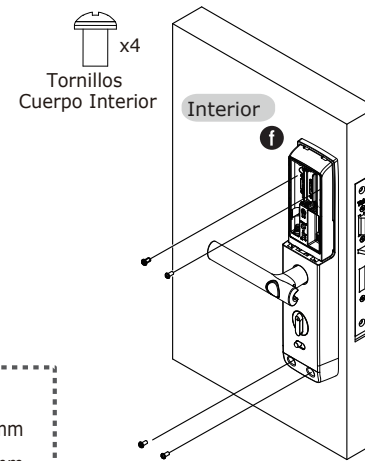


Atención

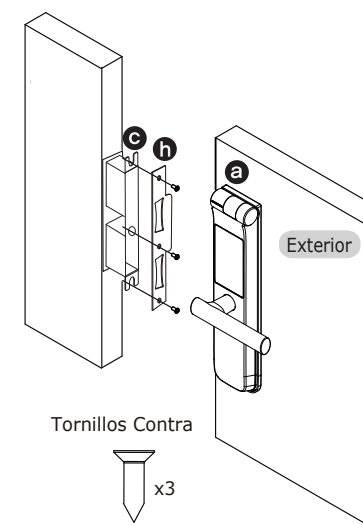
Verifique que la conexión de los cables haya quedado bien insertados en los conectores del cuerpo interior

6 Instalación Cuerpo Interior

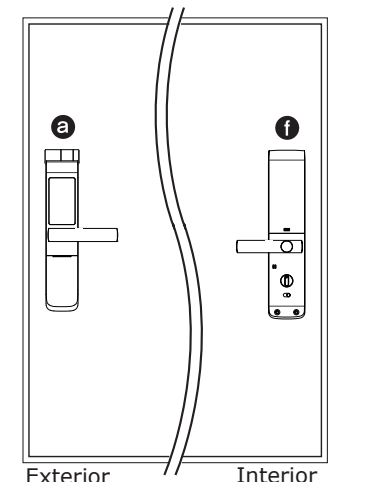
Instale cuerpo interior utilizando los 4 tornillo provistos



7 Instalación Contra



8 Instalación Completada



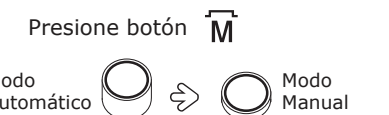
Control Post Instalación - Instalador

1. La creación del código maestro es un paso necesario luego de instalar la cerradura y cuando la misma se haya restablecido a fabrica. Uso y programación de la cerradura no será posible sin este paso previo.
2. Luego de registrar códigos, compruebe la correcta apertura de la puerta.
3. Verifique el correcto funcionamiento de cierra automático.
4. Explique al usuario el uso del botón de la manija.

Control Post Instalación - Usuario

1. Cambie el Código Maestro.
2. Cambie los Códigos de Usuario.
3. Lea completamente el manual de usuario.
4. Familiarisese con el procedimiento de energía de emergencia.
5. Familiarisese con el modo de bloqueo externo e interno

Modo Cierre Manual



Modo Cierre Automático

